

# Smittspårning - flödesschema

## Allmänt

Nedanstående flödesschema är en enkel skiss och sammanfattning av gången vid smittspårning och kan användas som en checklista i det praktiska arbetet. Detta flödesschema har tagits fram som ett hjälpmedel och stöd för hälso- och sjukvårdspersonal som arbetar med smittspårning.

## Handlingar i samband med smittspårning

I patientjournalen skall dateras och dokumenteras:

Index: Man dokumenterar när ett smittspårningsärende påbörjas och vem som är ansvarig. Smittspårningsärendet skall kunna identifieras utifrån index patientjournal. Man ska alltid kunna göra en koppling mellan indexpatientens patientjournal och samtliga smittspårningshandlingar som är relaterade till indexpatienten.

I patientjournalen ska det framgå vilka förhållningsregler som givits och det ska finnas en kopia av den kliniska anmälan. När smittspårningsärendet är avslutat dokumenteras det i patientjournalen.

I patientjournalen får aldrig de kontakter som index uppger anges. Kontakterna ska inte heller skrivas in i klinisk anmälan utan endast sparas i smittspårningshandlingen.

Kontakter: Anmaningsbrevet till kontakten skall enbart sparas/dokumenteras i smittspårningshandlingen. Kontakten blir en patient först när vederbörande kommer för provtagning, då dokumenteras "Provtagning p.g.a. smittspårning" i patientjournalen.

Individer (index/kontakter) skall ej kunna sammankopplas/identifieras i patientjournalen. Sammankopplingen sker uteslutande i smittspårningshandlingen.

## Förhållningsregler skall:

Ges muntligt och skriftligt till patienten och upplysa patienten om att dessa är tvingande (Smittskyddslagen).

Förhållningsreglerna skall dokumenteras i patientjournalen.

## Smittspårningshandlingar:

Skall upprättas. Att jämföras med patientjournalhandling.

Index skall framgå tydligt.

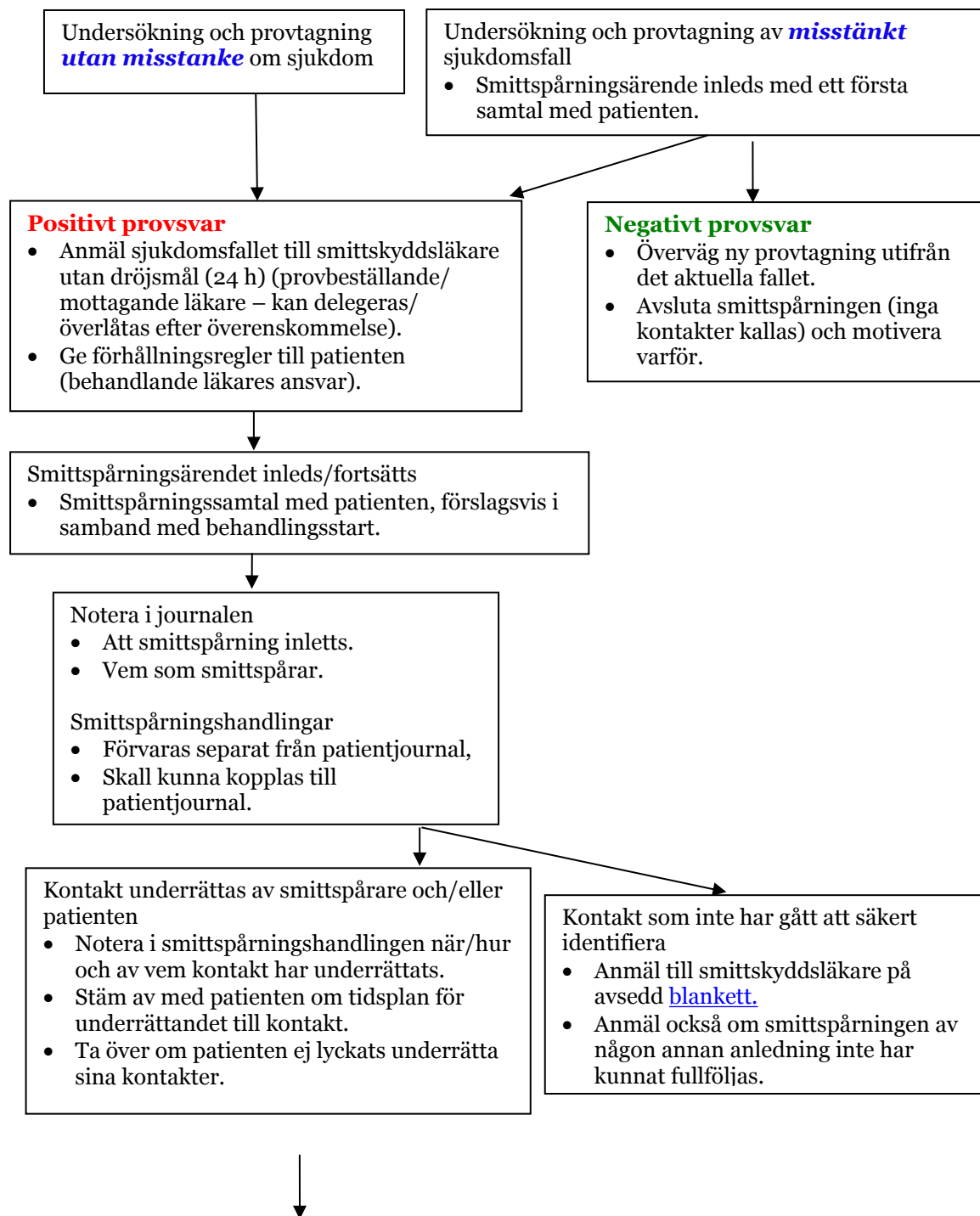
Kontakter skall anges och skall tydligt kunna kopplas ihop med rätt index.

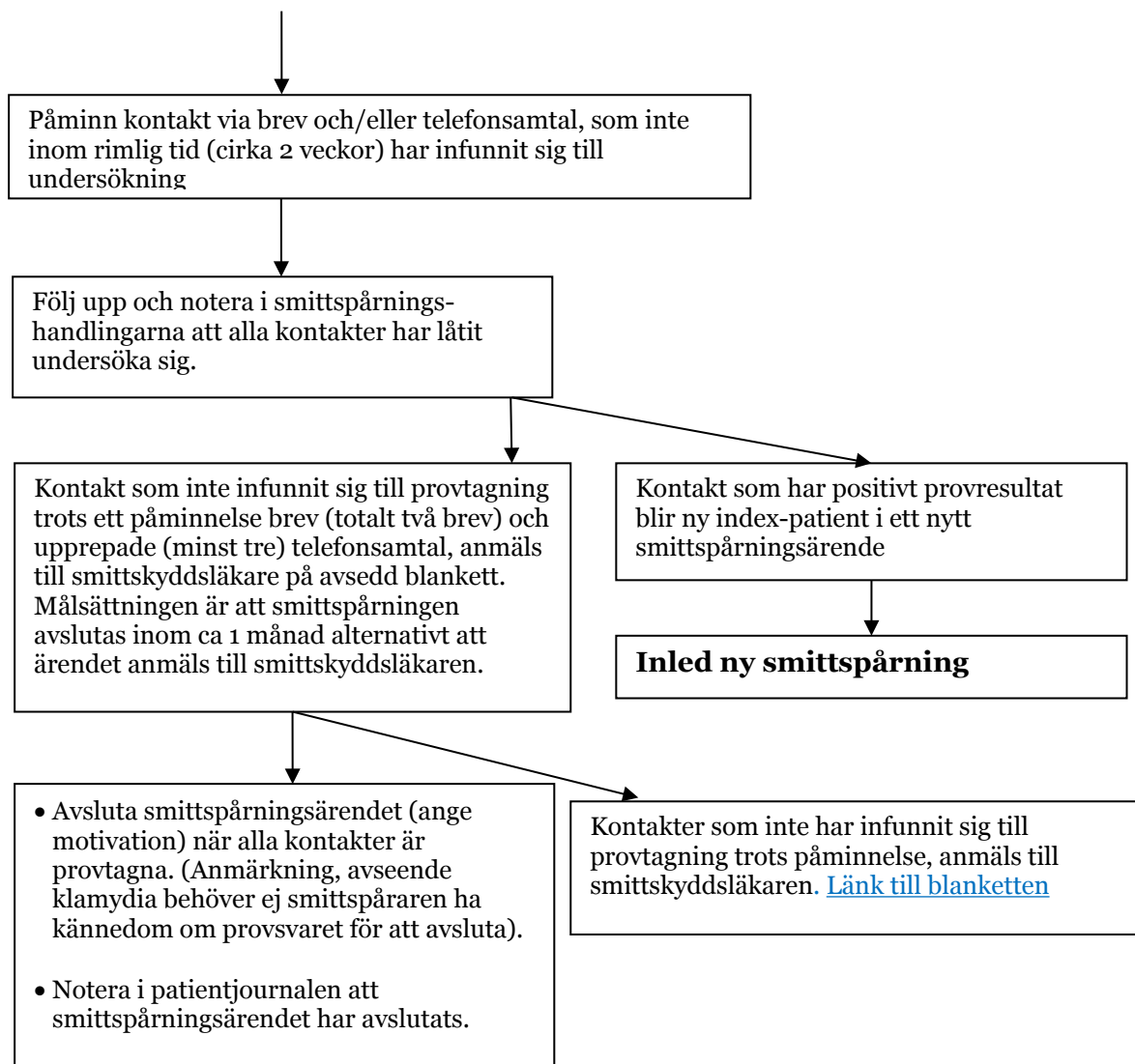
Skall arkiveras skilt från patientjournaler.

## Arkivering, smittspårningshandlingar:

Klamydia 3 år, övriga obegränsad tid.

## Referenser:





Smittskyddslagen (2004:168).

Smittskyddsförordningen (2004:255).

Socialstyrelsens författningssamling; Socialstyrelsens föreskrifter om smittspårningspliktiga sjukdomar, SOSFS 2004:5 (M).

Socialstyrelsens författningssamling, Socialstyrelsens föreskrifter om allmänna råd om smittspårning, SOSFS 2005:23 (M).

Socialstyrelsen. Smittspårning vid sexuella överförbara infektioner (artikelnr. 2008-101-7).